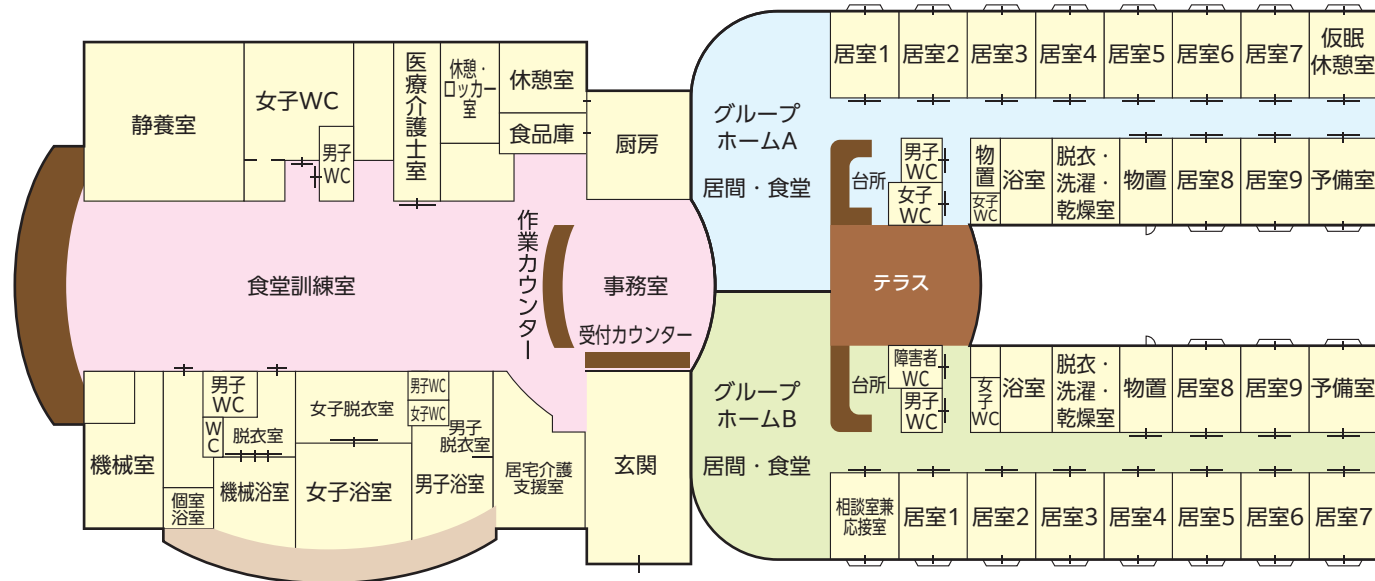
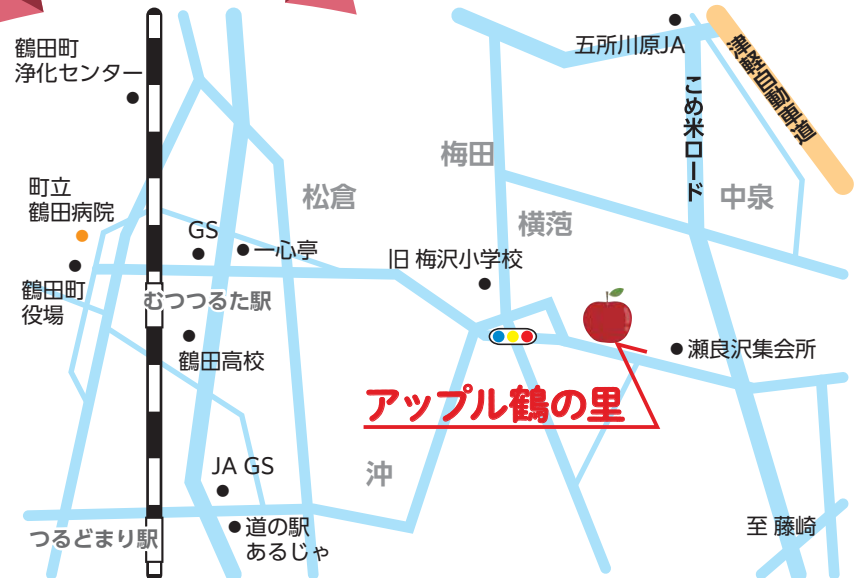


やすらぎと 暖かさの中で 優しく楽しく生きる



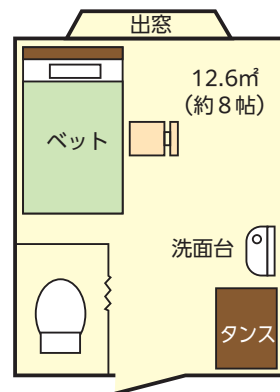
### 案内図



#### 交通のご案内

- 鶴田駅から車で10分 ■ 339号線より3.5km ■ こめ米ロードより1.5km
- 五所川原JAから車で約8分 ■ 五所川原駅から車で約16分

#### 部屋の配置レイアウト



#### 施設の概要

- 入所定員 (9名 × 2ユニット = 18名) 全室個室 (グループホーム)
- 敷地面積...6,136㎡
- 建築面積...1,497㎡
- 建床面積...1,408㎡
- 構造...準耐火構造

## 利用者 入居者 募集

デイサービス・グループホーム・居宅介護支援事業

## アップル鶴の里

〒038-3511 青森県北津軽郡鶴田町横沓字矢留崎97  
 TEL 0173-27-1234 (代表) FAX 0173-28-3535  
 グループホーム 直通電話 0173-26-1316  
 居宅介護支援事業所 直通電話 0173-27-1235



# アップル鶴の里



## 自立支援

“いつまでも元気で ありたいために”

高齢者の生活機能を改善するには動作性（身体の動きやすさ）とともに自信ややる気など、精神性（意欲）の向上を図っていくことが重要です。

「楽しく、楽なトレーニング」をリハビリ機器を用いて機能訓練指導員が個別に適切な機能訓練を行います。

- ①ヒップ…歩行の安定性向上、股関節周囲の可動性の向上。
- ②トーン…起立・着席動作の改善。
- ③ホリゾンタルレッグプレス…起立・着席動作の改善、足・膝・股関節周囲の安定性向上。
- ④ローイング…姿勢の改善、肩甲骨周囲の可動性と安定性の向上。



## 施設の運営方針

利用者の人格を尊重し常に  
利用者の立場に立った個別の介護計画を作成し、  
利用者が必要とする適切なサービスを提供します。



## 事業内容

デイサービス  
グループホーム  
居宅介護支援事業  
(ケアプランセンター)

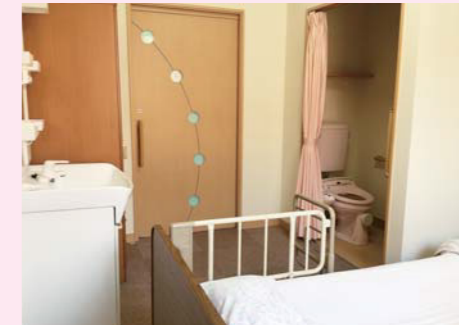


居間・食堂  
共有スペース食事や憩いの場



グループホーム  
居室

明るい陽射しが入る使いやすい従来型個室  
冷暖房完備  
トイレ・ダンス・ベット・洗面台があります。



グループホーム  
浴室

洗濯、乾燥機が併設され、当乾燥機は高温で作動するため、殺菌効果があります。



テラス

穏やかな日はテラスが開放され、椅子に座りさわやかな風の中でリフレッシュできます。



## リラクゼーション

“マッサージとリラクゼーションで極上の癒しを”

温浴を物理療法としてとらえ、超音波で身体を芯から温め、関節のこわばりや痛みを和らげる治療器、ジャグジーを設置いたしております。

### ウォーターベット

服を着たまま横になるだけで下から吹き上げる水の刺激で身体を心地よくもみほぐします。



### メドマー

専用ブーツを履くことで空気の圧力により、こりをほぐし血行促進・疲労回復等の効果があります。

### ジャグジー(女湯)

浴槽の底から出る気泡によるマッサージ効果で関節のこわばりや痛みを和らげる効果があります。



## 日常生活介護

“入浴サポート”

在宅での入浴が困難な方にはリフト浴にて介護員が入浴介助を行います。

- ⑤入浴リフト…シャワーチェアやリクライニング式搬送車ごと安全に浴槽へ。楽な姿勢での入浴が可能です。



男湯



女湯



⑤



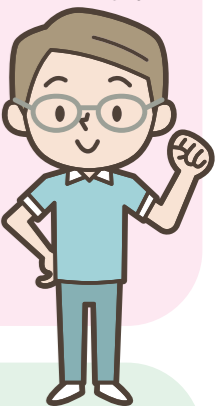
• 食堂・訓練室…くつろげたり、トレーニングを行ったり、また会話の場でもあり、デイケアの中心的場所です。



• 静養室…日当たりの良い場所、静かに静養できます。

# グループホーム

住み慣れた地域で顔なじみの関係を保ちながら互いに協力し個人を尊重した共同生活施設です。



居宅支援事業所のケアマネージャーは、地域の高齢者や介護が必要な方が自宅で自立した生活を送れるように支援します。利用者一人ひとりの状況に合わせたケアプランを作成し、最適な介護サービスの調整を行います。経験豊富な福祉・介護の専門職が勤務しており、地域の皆さまに寄り添ったサポートを提供しています。ご相談いただくことで、利用可能なサービスの選定や利用手続きのサポートが受けられます。医療機関や福祉施設/サービス事業所など、多くの関係機関と連携して包括的な支援を行っています。

# 居宅介護支援事業

# デイサービス

1日無料体験実施中！ご連絡下さい。

自宅でいつまでも快適な生活が送れるように通いながら入浴、食事、排泄などの日常生活の支援をします。

