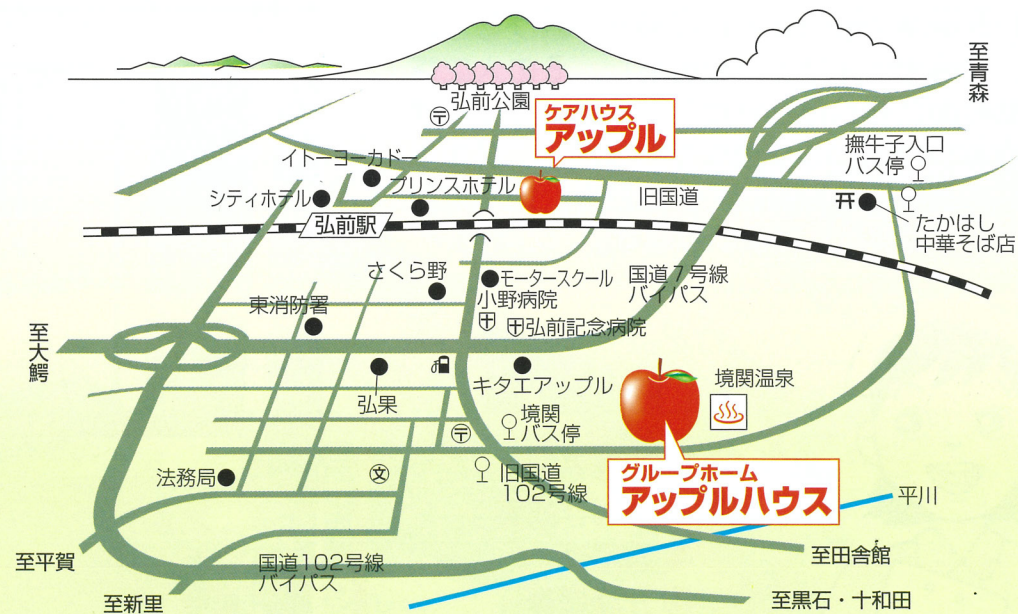
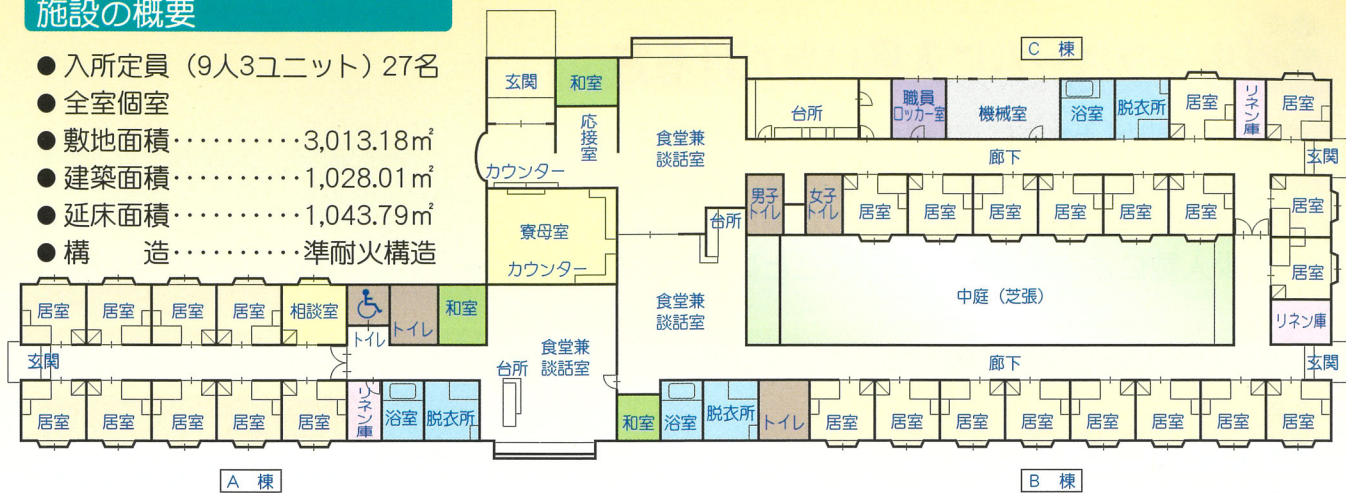


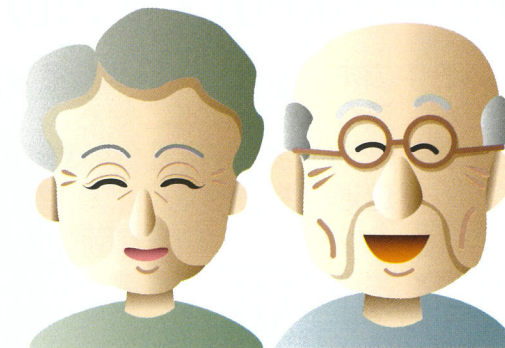
施設の概要

- 入所定員 (9人3ユニット) 27名
- 全室個室
- 敷地面積.....3,013.18㎡
- 建築面積.....1,028.01㎡
- 延床面積.....1,043.79㎡
- 構造.....準耐火構造



- 交通のご案内
- 弘南バス-黒石行き境関下車 徒歩 4分
  - 弘南バス-青森行き撫牛子入口下車 徒歩10分
  - 弘前駅より 車で10分
  - 境関温泉南側となり

# Apple House



住み慣れた地域で  
やすらぎと暖かさの中で  
その人らしく生きる



認知症対応型共同生活介護

グループホーム  
**アップルハウス**

〒036-8076 青森県弘前市境関亥ノ宮29-1  
TEL 0172-27-7878  
FAX 0172-27-3344

## グループホームアップルハウスとは

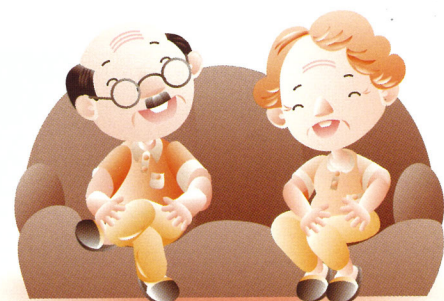
- ♥ 地域の中のホームとして、認知症性高齢者とそのご家族が、安心・快適に過ごせるようスタッフが24時間体制で専門的なケアを提供いたします。
- ♥ ご本人が普通の生活を送ることができるようにすることを何より優先し、「心身の痛みを緩和し」、「心を癒し」、「生活に満足できる」ようにお手伝いさせていただきます。

## 施設の運営方針

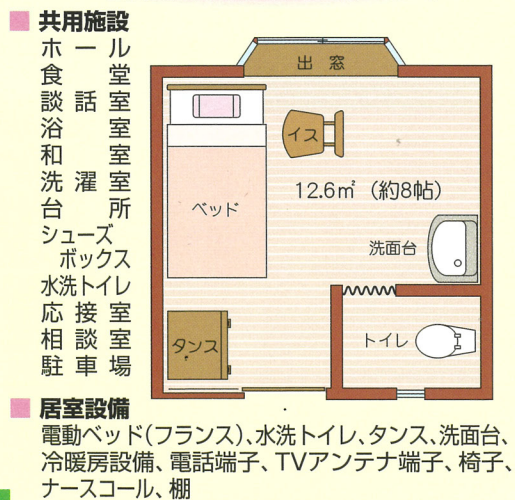
- ♥ 利用者の人格を尊重し常に利用者の立場にたって個別の介護計画を作成し、利用者が必要とする適切なサービスを提供いたします。
- \* 運営推進会議においても検討し、地域のなかのグループホームの観点から少しでも良い方向にもってけるように運営してまいります。

## サービスの内容

- ♥ 食 事：栄養士によるバランスのよい献立でお食事ができます。
- ♥ 入 浴：くつろいだ雰囲気の中でゆったりとした入浴が楽しめます。
- ♥ 排 泄：利用者箇々の状態に配慮しながら支援させていただきます。
- ♥ 相 談：困っていること、悩んでいること等何でもご相談を受け付けます。
- ♥ 医 療：各専門医と提携し万全の体制を整えております。
- ♥ 協力医療機関：健生病院にご協力ご支援を頂いております。
- ♥ 胃腸科内科：いとう胃腸科内科クリニック
- ♥ 歯 科：波多野歯科医院
- ♥ 外 来 受 診：病院等診療が必要な場合は利用者の係りつけ医を優先し職員が付き添い不安のないようにいたします。ただし症状などからご家族様のご協力を仰ぐこともあります。
- ※ 上記の支援の他に箇々の状況に合わせた日常生活の援助・身体的援助を行います。
- ※ レクリエーション等の活動を通して楽しみながら利用者同志のふれあいができるようにいたします。
- ※ 年間行事及びいろんな機会を利用してご家族・地域の方々との交流・異年齢との交流を行います。
- ※ 種々の余暇活動を行うことにより脳の活性化と共に残存機能を引き出せるように図ります。



### 部屋の配置レイアウト



## グループホームに入居いただける方

- ♥ 概ね65歳以上の方、認知症高齢者（65歳未満の初期認知症の方も含みます）に該当する方。
- ♥ 要支援2以上であって認知症の状態にある方のうち少人数による共同生活を営むことに支障のない方
- ♥ 住所が弘前市内の方

## 入居に当たって

- ♥ 入居申込、重要事項説明、診断書作成、入居契約等々手続きがございますので先ずはご相談ください。
- ♥ 入所時にご用意いただく物については別紙にてご案内いたします。
- ♥ ご家族や友人・知人との交流は安心とやすらぎがもてるものです。面会や外出・外泊等はお遠慮なくお申し出ください。
- ♥ 入居後の利用者の個人記録の開示については、ご本人及びご家族様あるいは身元保証人から、個人記録等の開示を求められた場合はいつでもご要望に従います。

## 基本理念

- ♥ 私たちアップルハウスの職員は利用者の方々、住み慣れた地域でその人らしく暮らし続けることを願い、利用者一人ひとりを尊重し、その人に寄り添った心のこもったサービスを提供いたします。
- ♥ できるかぎり地域との交流をもちながら、グループホームのあり方を理解していただき、地域で支える町づくりに貢献してまいります。



### 職員配置

- 管理者
- 計画作成者
- 看護師
- 介護職員  
(介護福祉士資格者)
- 栄養士
- 事務員

